

NUK'A JUN^{S'}Ī K'O NI CHJUU

INFORMACIÓN PÚBLICA DE OFICIO

2



Instituto de Transparencia, Acceso a la Información Pública y
Protección de Datos Personales del Estado de México y Municipios

NUK'A JUNS'İ K'O NI CHJUU
INFORMACIÓN PÚBLICA DE OFICIO

NUK'A JUNŚ'Ī K'O NI CHJUU
INFORMACIÓN PÚBLICA DE OFICIO

**Instituto de Transparencia, Acceso a la Información Pública y
Protección de Datos Personales del Estado de México y Municipios**

Instituto Literario Pte. No. 501, Col. Centro,

C.P. 50000, Toluca, Estado de México

Teléfono: (722) 2 26 19 80

Lada sin costo: 01 800 821 04 41

www.infoem.org.mx

Primera edición: octubre de 2014

Diseño editorial y cuidado de la edición: DCCS

Traducción al mazahua: Consejo Estatal para el Desarrollo

Integral de los Pueblos Indígenas del Estado de México

Impreso en México

Directorio

Josefina Román Vergara
Comisionada Presidenta

Eva Abaid Yapur
Comisionada

Arlen Siu Jaime Merlos
Comisionada

Javier Martínez Cruz
Comisionado

Zulema Martínez Sánchez
Comisionada

Nuk'ó juns'iba

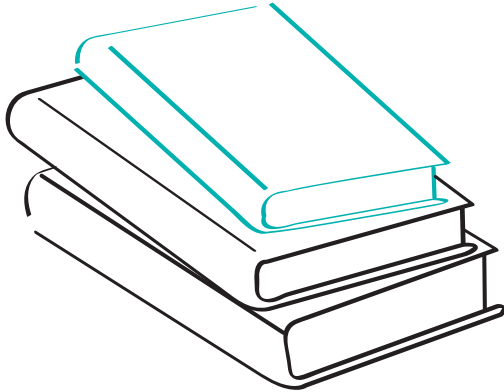
1. Nuk'ó ni ts'ich'í	13
2. Kjo je ngeje yo tee k'ó ni ñ'eje ra tsjaak'ó	17
3. Pje na meje k'ó ni chjuu Información Pública de Oficio	21
3.1. Nuk'ó ni chjuu Información Pública de Oficio pa textetjo yo tee k'ó ni ñ'eje ra tsjaak'ó	22
3.2. Nuk'ó ni chjuu Información Pública de Oficio k'í ni ñ'eje ra tsjaa nu tanda Arkete Ejecutivo a Ts'ib'onrro	27
3.3. Nuk'ó ni chjuu Información Pública de Oficio k'í ni ñ'eje ra tsjaa nu tanda Arkete Legislativo	28
3.4. Nuk'ó ni chjuu Información Pública de Oficio k'ó ni ñ'eje ra tsjaa nuyo Arkete kaa k'a Jñiñi	29
4. Pje ra tsjaa yo tee k'ó ni ñ'eje ra mbari nuk'ó ni chjuu Información Pública de Oficio	33

1

Nuk'o ni ts'ich'i

1

Nuk'o ni ts'ich'i



Ma ra zooji yo kjuanzakí k'o ra tsjak'í ri tsich'i ri panri nuk'o ni chjuu Información Pública de Oficio (IPO), ra tsjaa na kjuani b'epji, ngejek'ua ra soo ot'í ri uní na punkji jmami neje xiskuama yo tee, nzo dya ri mbat'a xiskomi t'ori nu ngejextjo nu jmami.

Ngejek'ua akjanu, ma kja soo ri mamí neje ts'i ri m'ari nujnu IPO ra mbari texetjo yo tee neje xo nzakja yo tee k'o ni ñ'eje, k'o kjaپی ts'i ri ch'uniji yo nguenda, k'o kjaپی ra tee na joo nu jmimi neje ni nguesp'iji na joo ñeje nu na kjuani nuk'a yo tee neje yo arkete.

Ndeze k'o ni mamí nujnu Ley de Transparencia y Acceso a la Información Pública del Estado de México y Municipios na nu ni chjuu IPO p'es'í jande ni xiskomi k'a yo tee k'o ni ñ'eje ra tsjaak'o soo texetjo paa ra tjizhi, nzo ya ni t'opji nuk'a b'ib'í yo ni chjuu Unidades de Información, o k'a ni b'ib'í jñasibi, ndeze k'a ni nguat'í, mbo ra s'oo ra m'ari na joo texetjo.

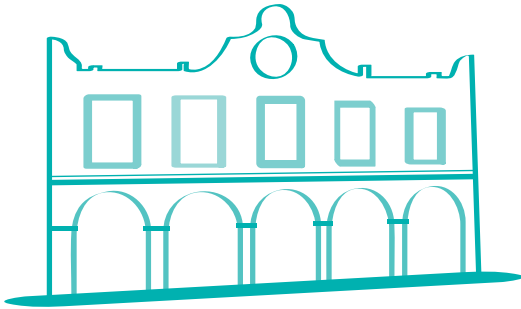
Mbe, nuun Ley de Transparencia a Ts'ib'onrro mamï na joo ra ot'i ri jnuu yo m'ari t'ezi nza ni kjaa nuk'a nu IPO, k'i ni b'ib'i ra soo ra nuuji na punkji tee, neje ngeje akjanu ra soo ra m'ari na punkji ra jmama, na kjuani, ra jootjo, ra ndametjo neje ra mubi.

Na joo ra jmami k'o, mbo ra soo ra tsjaa na kjuani ko nuk'o b'ib'i ri kjaa na kjuani nzakja k'i mamï nunu Ley na, yo tee k'o ni ñ'eje ra tsjaak'o xo soo ra mamï ma ra saja yo tee k'o ori texe ra mbari na joo.

2

Kjo je ngeje yo tee k'o ni
ñ'eje ra tsjaak'o

2 Kjo je ngeje yo tee k'o ni ñ'eje ra tsjaak'o



Nuk'o ot'i ni b'ib'i, na joo ra mbeñe k'i yo tee k'o ni ñ'eje ra tsjaak'o ngeje textetjo yo ngumi arkete k'o soo ra tsjaa, nuk'i dyakjo ngejme, nzi ra mamí nu Ley de Transparencia a Ts'ib'onrro. Nzakja ni mamí nu Yencho ni b'ib'i nujnu xiskuama na, ngeje yo tee k'o ni ñ'eje ra tsjaak'o:

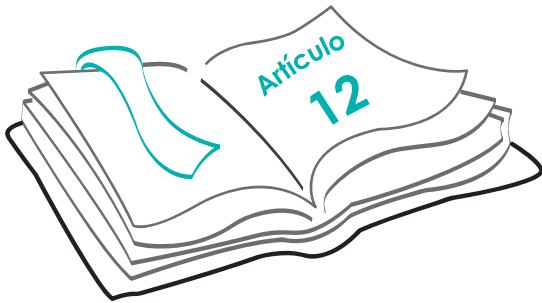
- Na nujnu tanda Arkete Poder Ejecutivo, nzina na kjaa textetjo yo ngumi arkete k'o pjos'iji, yo arkete k'o ch'uní meryo neje nu ni chjuu Procuraduría General de Justicia.
- Na nujnu tanda Arkete Poder Legislativo, textetjo yo tee k'o pjos'í yo b'epji.
- Na nujnu tanda Arkete Poder Judicial neje nu Consejo de la Judicatura.
- Yo Presidencia Municipal neje textetjo yo tee k'o pjos'í yo b'epji.
- Yo arkete k'o k'as'í chuu neje kjaaji pjende ma b'epji.

Xo nde kjatjonu, yo tee k'o kaa k'a partido político, idya nda ngeje ni ñ'eje ra tsjaak'o, angezeji ra ngins'i ra tsjaa k'o ni ñ'eje ra tsjaaji na joo, nzi ri xipji nu ni chjuu Instituto Electoral del Estado de México (IEEM).

3

Pje na mepji nu ni chjuu
Información Pública de Oficio

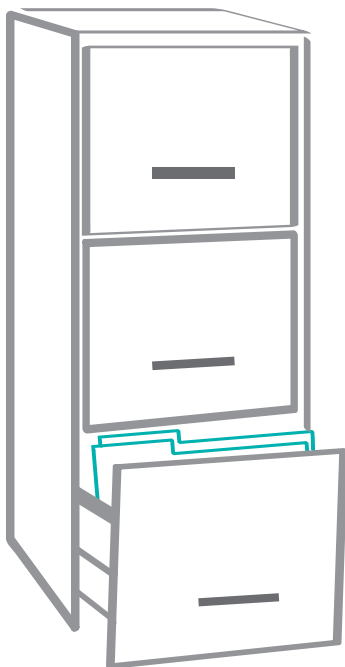
3 Pje na mepji nu ni chjuu Información Pública de Oficio



Nzi rai mamĩ nu ni b'ib'ĩ Dyech'a yeje k'a nunu Ley de Transparencia a Ts'ib'onrro, yo tee k'o ni ñ'eje ra tsjaak'o ra unĩ yo nats'eje tee yo t'opji xiskuama o jñasibi, ngejek'ua ni kjanu ra jyasma ra b'ib'ĩ nzi nujnu paadya, zo nde ts'ike ri tsjaa, ndametjo neje soo ra m'ari, yo xiskomĩ k'o ni ñ'eje nuk'ĩ xipjiji IPO.

Ra kjak'uadya, nde ts'ike ri tjizhiyo nu Dyote jñii k'a ni b'ib'ĩ Dyech'a yeje na nu Ley de Transparencia a Ts'ib'onrro, k'o ts'i ni mamĩ texetjo k'o kuať'ĩ k'a ni chjuu IPO. Ma xo gi nee ri panrĩ na punkjĩ, nzi ra kjaa k'o ni ñ'eje k'o tsjiniiji yo dyaja k'o kuať'ĩ k'a ni chjuu IPO, xo soo ri ñuu k'a nu: www.infoem.org.mx/sipoem/ipo_juridico/pdf/3.pdf.

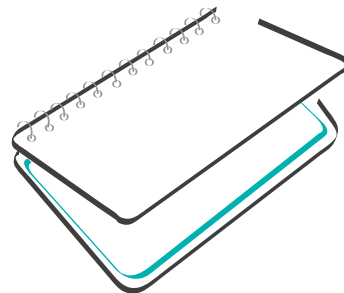
3.1. Información Pública de Oficio ko textetjo tee k'o ni ñ'eje ra tsjaak'o



Nuk'i ni chjuu IPO xo soo ra mbes'i:

- Yo leyes, reglamentos, decretos, yo ni zoniji neje texe yo xiskomĩ k'a jmamĩ ja pjende ra tsjaji neje k'o xo jmamĩ jande ri ngaraji na joo yo tee neje yo tee k'o ni ñ'eje ra tsjaak'o.
- Nu directorio, nunu xiskuama k'a juns'i o tjuu textetjo yo arkete, nuk'a juns'i ja bi ch'unĩ o b'epji, k'o b'epji k'o kjaa, k'o kjont'iji neje textetjo k'o ch'uniji.

- Nuk'a xiskuama k'a juns'i textejo b'epji k'o ra tsaaji, nuk'a mamī ja bi sajaji neje ja bi ngejmeji, yo tee k'o ni ñ'eje ra tsjaak'o.
- Nuk'o mamī ja ni kjaa yo b'epji, ja ba kjaa, ja ni mubi, yo ngumī k'a pepjiji, ja je jara neje kjo je ngeje ra ndīrī nuk'o orīji mbo ra mbarīji na joo, ngejek'ua akjanu ja bi dysis'iji yo t'orī k'o ndeeji neje kjo je ngeje yo tee k'o ni ñ'eje ra tsjaak'o.
- Nuk'a juns'i o tjuu, ja je jara o ngumī, nu ñanajesibi neje yo ndame ma ra dyataji yo tee k'a ni chjuu Unidades de Información k'a kaa yo tee k'o ni ñ'eje ra tsjaak'o.
- Nuk'o ni zonīji neje yo siskuama k'o xos'iji yo tee k'o ni ñ'eje ra tsjaak'o.
- Nuk'o mechi k'o unīji yo tee k'o ni ñ'eje ra tsjaak'o.
- Nuyo xiskuama k'a juns'i o tjuu yo tee k'o ni ñ'eje ra ndeek'o unī yo tandajñiñi neje yo jñiñi k'o kjaa yo tee k'o ni ñ'eje ra tsjaak'o , k'o xo jmamī ni mubi, yo xiskuama k'o unīji, ja ni tsaaji yo b'epji k'o ni ñ'eje ra mboxteji.



- Ja ni mbes'i meryo yo tee k'o ni ñ'eje ra tsjaak'o, o xo yo jam'i ndutjom'i yo arkete kaa k'a jñiñi.
- Jmam'i k'o un'i yo partido político na yo arkete ens'eji tee.
- B'epji k'o kjaji na joo neje k'o zoniji ngek'ua kja ra b'es'e neje ra ndeeji yo b'epji k'o kjaaji yo tee k'o ni ñ'eje ra tsjaak'o.
- Nuk'o zoniji neje k'o us'i yo tee k'o ni ñ'eje ra tsjaak'o ñeje yo ni nzari tee, yo tee k'a jñiñi o k'o tee b'int's'eje k'a ngumi.

- Nuyo b'epji ja ni mbepji yo tee numa pjek'o ra tsjaaji na joo, yo b'epji nzhata tee neje ma ra ñaa yo tee k'o ni ñ'eje ra tsjaak'o.
- Nuk'a juns'i yo b'epji k'o ra tsjaaji, nuk'a jmam'i ja ra mbari nuyo pjende ma t'opji neje jñasibi k'o ni ni ñ'eje ra tsjaa yo teek'o.

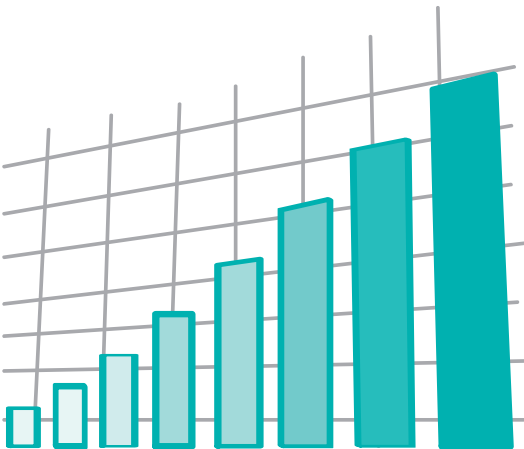


- Nuk'a juns'i yo jmurite k'o tsjaa yo nzhata tee k'o taa a xoñ'iji ko yo tee k'o ni ñ'eje ra tsjaak'o.
- Nuk'a jmurí yo jmamí k'o dya soo ra m'arí neje yo xiskomí k'a kis'i o tjuu yo tee k'o k'o ni ñ'eje ra tsjaak'o.
- Yo xiskuama k'o ya k'uarí o tsjaaji k'a juns'i texe k'o ya ch'uníji



- Ne xiskuama k'a juns'i yo b'epji k'o ya tsjaa yo tee k'o ni ñ'eje ra tsjaak'o k'o xipji nujnu Secretaría de la Contraloría, nujnu Órgano Superior de Fiscalización, yo arkete k'o nuu texe k'o kjaji, yo arkete k'o xo nuuji k'o ni tsjaji yo mbepji neje k'a kaa yo ñante, nzi ni tsjaa yo jod'i nuu ja bi tsjaaji yo b'epjik'o.
- Nuyo xiskuama k'a juns'i yo b'epji k'o ra tsjaaji neje yo xiskuama k'a dyis'iji yo b'epji k'o kjaa yo tee k'o ni ñ'eje ra tsjaak'o.
- Nuk'o ni jmamí ra tsjaa yo tee k'o ni ñ'eje ra tsjaak'o nzi ra kjaa yo b'epji ra tsjaaji neje nuk'o nee ra zajaji k'a nunu Plan Estatal de Desarrollo neje dyaja b'epji k'o ra tsjaaji.

- Nuk'a pat'aji yo xiskuama neje k'a ch'uniji b'epji yo tee k'o ni ñ'eje ra tsjaak'o, nzi ra dyoriiji yo xiskomi.
- Nuyo xiskuama k'a juns'i yo nguenda k'o ch'uniji neje yo b'ezhe yo tee k'o ni ñ'eje ra tsjaak'o, nzi ra mamĩ nujnu Código Administrativo del Estado de México.
- Ma nzhooji nuk'o pes'i yo arkete a Ts'ib'onro neje yo municipio.



3.2. Nuk'o ni chjuu Información Pública de Oficio k'o ni ñ'eje nu tanda Arkete Poder Ejecutivo



Nzi xo mamĩ e b'ezhe Dyech'a jñii na nu ni chjuu Ley de Transparencia a Ts'ib'onrro k'a jun's'Ī ke nunu tanda Arkete Poder Ejecutivo, nza ni kjaa texitjo yo arkete k'o pjos'Ī neje ni chjuu Procuraduría General de Justicia del Estado de México soo ra mamĩ yo jmamĩ, k'Ī ni ñ'eje k'a nuk'Ī xipjiji IPO, yo xi dyaja xiskuama:

- Nunu xiskuama k'Ī ni ñ'eje k'a ni chjuu Sistema de Planeación Democrática del Estado de México.
- Yo meryo k'o kich'i, k'o pedye neje yo tjomĩ k'o jun's'Ī k'a ni tsjapĩ ra ngara na joo yo tee.
- Yo b'epji k'o ra tsjaaji nzi ra mamĩ yo arkete nu k'a Dirección Jurídica y Consultiva del Estado de México o nunu k'Ī xipjiji Consejo Consultivo para la Actualización de la Legislación del Estado de México.

3.3. Nuk’o ni chjuu Información Pública de Oficio pa nujnu tanda Arkete Poder Legislativo a Ts’ib’onrro

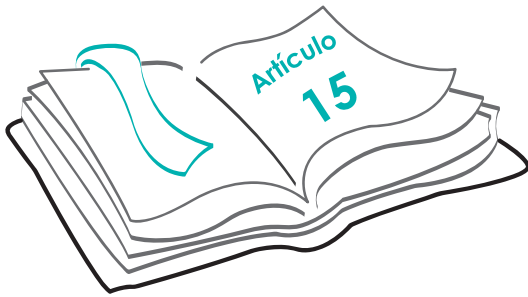


Nzi ra kjatjonu, nujnu b’ezhe Dyech’a nziyojo na nu Ley de Transparencia a Ts’ib’inrro k’a mamí ke nu tanda Poder Legislativo, nza textetjo yo arkete k’o pjos’i neje ra mbejñeji k’a nu ni chjuu IPO yo xi dyaja xiskuama:

- Nuk’o nzhooji neje nguenda meryo k’o uniji nuyo arkete a Ts’ib’onrro neje yo Municipio k’o uniji nu tanda Poder Legislativo, k’i ot’i ra nuu nujnu Legislatura a Ts’ib’onrro.

- Nuk’o kja ni jmami tee ra soo ra ngaraji na joo yo tee, k’o nzhooji, k’o jyasma is’iji k’o zoniji, neje xo dyaja k’o jmami, nu paa mo mbat’aji, k’o penpeji k’o ni ñ’eje neje yo textetjo k’o ra tsjaaji angezeji.
- Nuk’a xiskuama k’a juns’i k’o ra tsjaaji ra mimiji na joo.
- Nunu xiskuama k’a is’iji o tjuu textetjo yo tee k’o kara neje ens’ejí ma ra jmuriji k’a jñiñi.

3.4. Nuk'o ni chjuu Información Pública de Oficio k'o ni ñ'eje yo Ayuntamiento



Mo ngextjodyak'ó, nzi ra mamĩ nu b'ezhe Dych'a tsich'a nuk'a Ley de Transparencia a Ts'ib'onrro, yo arkete k'a jñiñi Municipio, textetjo yo tee k'o kaa k'a jñiñi k'o pjos'iji soo ra nzhooji, nzi ni ñ'eje k'a nu ni chjuu IPO, nzakja yo xiskuama na:

- Nuk'a xiskuama k'a juns'i yo b'epji nzakja yo sibi k'a ñ'iji, joreje, ñ'inzheje neje k'a ni mbedye yo na poxi, ma ra jyokiji yo s'oreje, nuk'ó b'ech'e, nuk'ó peñeji, k'ó tuns'iji neje ra tjoki yo mekañ'ob'i , nuk'a jaa chomĩ neje k'a pjende b'oo, nuk'a t'obi yo tee tuu, nuk'a b'och'inĩ, nuk'a kaa zaa, nuk'a eñe ts'it'i, neje texe k'a ni tjoki.
- Nunu Plan de Desarrollo Municipal, nuk'a dyakjo kich'i, k'ó kjaa yo arkete a B'onrro neje yo mechi k'ó pes'iji, textetjo meryo k'ó kich'i neje k'ó ni mubi nzina nzina b'epji.
- Nuk'ó jmamĩ ni b'orĩ yo tee, yo xiskuama k'a juns'i yo b'epji k'ó ra tsjaaji k'a jñiñi, k'ó ni jmamĩ ra b'orĩ nu xoñijomĩ neje textetjo k'ó ni nzich'i textetjo yo tee k'a jñiñi.

- Textetjo paa ra nzhooji neje jyasma jyasma ra mamij k’o kja kjaa kjapi ra ndametjo ra mbariji k’o ni mb’es’i nzina nzina tee. Akjanu ra s’oo ra m’ari na joo textetjo yo b’epji k’o ni ñ’eye ra tsjaa yo tee. Ngejek’ua akjanu, na joo ri nzejme ra tsaaji nzi ra b’üb’i k’i ni mubi ra nzhooji nguenrra.

4

Pje na mepji yo b'epji k'o ni ñ'eje ra
tsjaa yo tee nzi ra mamï k'i ni chjuu
Información Pública de Oficio

4 Pje na mepji yo b'epji k'o ni ñ'eje ra tsjaa yo tee nzi ra mamĩ k'ĩ ni chjuu Información Pública de Oficio



Mbo ra soo ra b'intjo na joo k'ĩ nu IPO nzina nzina tee yo Unidades de Información mba yo tee k'o ni ñ'eje ra tsjaak'o soo paa nu paa ra t'orik'o, ra jmutĩ neje ra nzhoodo yo xiskuama nzi ra mamĩ k'a nunu Ley de Transparencia a Ts'ib'onrro nzakja k'o kja jmamĩ mi ndame. Nu Ley na xo soo ra nzhoodo k'a ni chjuu Sistema de Información Pública de Oficio Mexiquense (Ipomex), ngejek'ĩ ni chjejuĩ k'ĩ chjunsp'ĩji IPO k'o kuať'ĩ k'a sibi t'ezi mbo ra mbarĩ nzina nzina tee.

Nujyo ni kjatjonu, k'o nda ni ñ'eje ra tsjaa yo tee arkete k'o kaa k'a jñiñi ngejek'o panrĩ pje ngeje k'o ni chjuu IPO, k'o soo ra ch'unĩji k'a xipjiji Unidades de Información k'o kjaapi ra kjaatjo, ngejek'ua kja soo ndame ra nzhootjoi.

Mo ya nguari texetjo, soo ra m'ari na joo k'o ni ñ'eje ra tsjaa yo tee, nza ndametjo ra tsjaaji na joo nuyo tee k'o ni ñ'eje ra tsjaak'o nuk'a joo ba dyit'ĩji neje ba kuať'iji.

Nuk'i ni chjuu Infoem jyasma kjak'i soo
ri tsich'i ri panri k'o ni mamï yo tee neje
pjork'i nuk'o gi pes'ikje. Ma xi nee to xi ra
jits'iji, dya suu ri ma dyonï.

**Instituto de Transparencia, Acceso a la
Información Pública y Protección de
Datos Personales del Estado de México
y Municipios**

Instituto Literario Pte. No. 510, Col.
Centro, C.P. 50000, Toluca, Estado de
México

Teléfono:

(722) 2 26 19 80

Lada sin costo:

01 800 821 04 41

www.infoem.org.mx

NUK'A JUN[˙]S'Ī K'O NI CHJU[˙]
INFORMACIÓN PÚBLICA DE OFICIO



Instituto de Transparencia, Acceso a la Información Pública y
Protección de Datos Personales del Estado de México y Municipios

NUK'A JUN'S'Ī K'O NI CHJUU
INFORMACIÓN PÚBLICA DE OFICIO

Lada sin costo: 01 800 821 04 41
www.infoem.org.mx