

NEXTIL AMA TEKI TLAJTOL MOYAUANI

2



Instituto de Transparencia, Acceso a la Información Pública y
Protección de Datos Personales del Estado de México y Municipios

NEXTIL AMA
TEKI TLAJTOL MOYAUANI

**NEXTIL AMA
TEKI TLAJTOL MOYAUANI**

**Instituto de Transparencia, Acceso a la Información Pública y
Protección de Datos Personales del Estado de México y Municipios**

Instituto Literario Pte. No. 501, Col. Centro,
C.P. 50000, Toluca, Estado de México
Teléfono: (722) 2 26 19 80
Lada sin costo: 01 800 821 04 41
www.infoem.org.mx

Primera edición: octubre de 2014
Diseño editorial y cuidado de la edición: DCCS
Traducción al náhuatl: Consejo Estatal para el Desarrollo
Integral de los Pueblos Indígenas del Estado de México

Impreso en México

Tekitian tokayopamitl

Josefina Román Vergara

Tlanauatijka tekatl

Eva Abaid Yapur

Tekiue

Arlen Siu Jaime Merlos

Tekiue

Javier Martínez Cruz

Tekiue

Zulema Martínez Sánchez

Tekiue

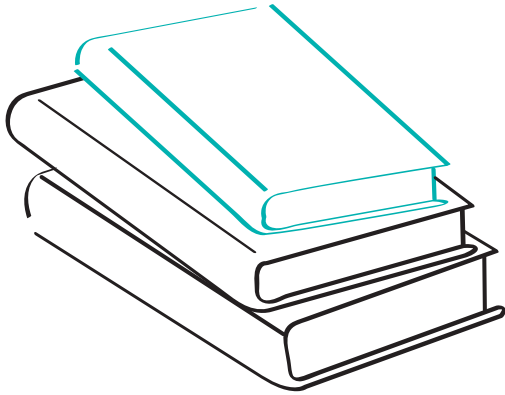
Neljuayo nextili

1. Achto matili	13
2. ¿Akimej maseualmej mo neki ki chiuaskej?	17
3. ¿Tleno ama teki tlajtol moyauani?	21
3.1. Ama teki tlajtol moyauani kin tekiltitia nochi maseualmej tlen mo nekij	22
3.2. Ama teki tlajtol moyauani tlen ki chiua ueyi tlakateka kali	27
3.3. Ama teki tlajtol moyauani tlen ki chiua nauatil chiuaj kali	28
3.4. Ama teki tlajtol moyauani tlen ki chiuaj chinankomej	29
4. ¿Tlen tekiti mo neki ki melauak chiuaskej in maseualmej akimej sentel tekpanoj ipan Ama teki tlajtol moyauani?	33

1

Achto matili

1 Ojnextili



Ipan nochi maseual ixmatilyo tlajtol moyauani, in ama teki tlajtol moyauani ki chiua se tekittl ika melauak ueyilistli, pampa kin ixmatiltia miyak tlailnamikilmej uan ama tlajtol pianij meluak nochi in maseualmej, kema ki chiua ni amo mo neki se melauak tlajkuilol tlajtlanili.

Ijkinno, in kualo moyauali ua sentel mo tlalnamikil yankuili semi kin paleuia in maseualyotl no ijkinno akimej mo neki tekittiskej iuaya, pampa ki isiuiltia in melauak ixmatili, ki chikaua melauak tlailnamikil nemili ua ki melaua in tlajtol neltokili ua nochi tlen mo matisneki iuan maseualmej ua tlanauatiyanij.

Ken tlajtoua in ama nauatili ua maseual te ixmatilyotl tlen Mexiko tlali ua tlal chinakomej, in ama teki tlajtol moyauani ki sentilia sentel miyak sesentlamantik tlajkuilolmej tlen akimej tekittiskej ika ni mo neki sentel in echka melauak mo pialiskej, ijkinno ken ipan ama tlajkuilolmej, oke ipan tleueli tlamantli ipan tlen kualo mo ajkokuis, noso ipan tepos ajkokuili, oke ipan i uejka tepos tlajtol nextijka.

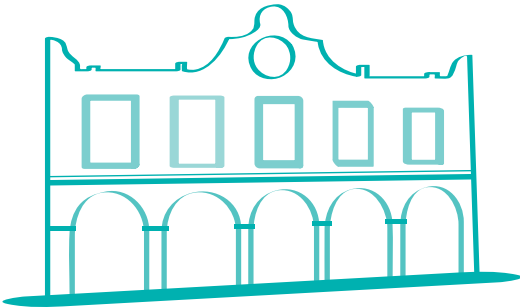
Maske no, tlen nika eua melajyo ama nauatili ki ixtlalia ma achi mo tekiui in uejka tepos tlajtol nextianij keman in ama teki tlajtol moyauani teki chiua, pampa ijkinio ni tlalnamikili achi kuali mo ixmatiltiskej iuan miyek uejka maseual altepemej ua, no ijkinio, mo melajyotis kenik kuali mo miyekilis ken ki itatiaskej, neltilisyotl, melajyotl, ika kuali kauitl ua miyakilyotl.

Kuali se te matiltis, tlen kuali sesen tekistani ki melauak chiuas i teki ken ki ijtoua in melajyo ama nauatili, akimej mo neki teki chiuaskej keman ki nankiliskej se ama tlailnamikil tlajtlanili mo neki melauak tekitiskej ika ni ama nauatili.

2

¿Akimej maseualmej
mo neki ki chiuaskej?

2 ¿Akimej mo neki ki melauak chiuaskej?



Achtoui, kuali mo ilnamikis in nochi teki kalmej mo neki ki chiuaskej melauak in teki pampa yejua ijkinno mo neki mo nextiskej, amo mo kauaskej sejkanok, ken tlajtoua tlen nika eua melajyo ama nauatili. Ken nesi ipan nextili chikome tlen ni ama nauatili, mo neki tekitiskej:

- In tlakateka kali, nochi teki kalmej uan iuan akimej mo paluij, maseual tomin paleuiyanij uan in ueyi kalnauatil tlen Mexiko tlali.
- In nauatil chiual kali, nochi i teki kal paleuijkaua ua i tekitianua.
- In nauatil tlatsakuil kali ua in melauak teki nechikol itani
- In chinanko nauatilmej, kal paleuiyanij ua nochi nechikol teki xelouanij ipan chinako kalnauatilmej.

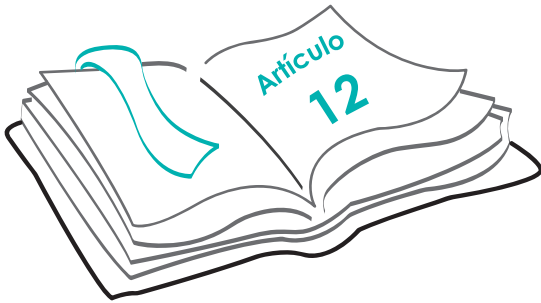
- Nochi maseual teki nechikolmej.
- Nochi in teki kal xelouanij.

No ijkinno, tlailnamikil nechikolmej sentel mo neki melauak teixmatiltiskej, akimej ki chiuaj in maseual teki ika melajyotl tlen mo paleuia iuan Mexiko kal teki ixpepenil tlanauatyanij.

3

¿Tleno ama teki tlajtol moyauani?

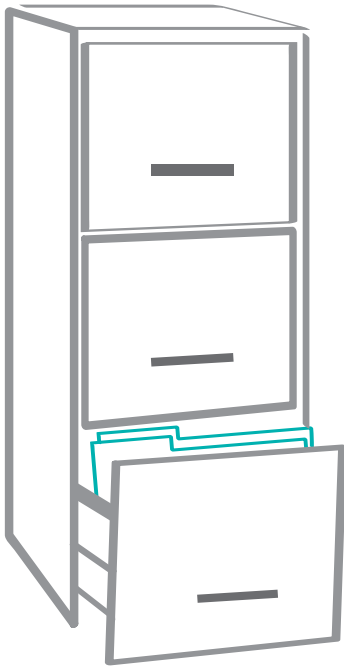
3 ¿Tleno in ama teki tlajtol moyauani?



Ken tlajtoua nextili majtlaktli uan ome tlen Mexiko tlal melajyo ama nauatili, akimej mo neki kin ixmatiltiskej nochi maseualmej, ika amatlajkuilolmej noso ipan tepos tlajtol ajkokuini, sentel mo yankuilitokej, amo ouijyo, tlen nochi ki pias ua kuamachilo, in amamej tlen ika tekiti ama teki tlajtol moyauani.

Axka nika, mo nextia kentsi in sempoali uan eyi nauatilmej tlen ipan nextili majtlaktli uan ome tlen Mexiko tlal melajyo ama nauatili, nika ki ijtooua tlen ki pia melauak ama teki tlajtol moyauani. Intla achi tik matisneki, ijkinno tlen teipa uala, sesentlamantik tlamanmej iuan in ama teki tlajtol moyauani, kualo tik temos ua ijitas ipan www.infoem.org.mx/sipoem/ipo_juridico/pdf/3.pdf.

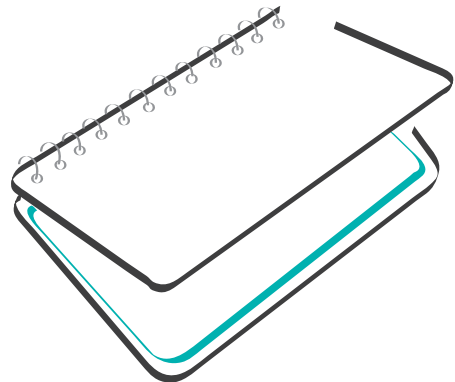
3.1. Ama teki tlajtol moyauani kin tekitiltia nochi maseualmej tlen mo neki



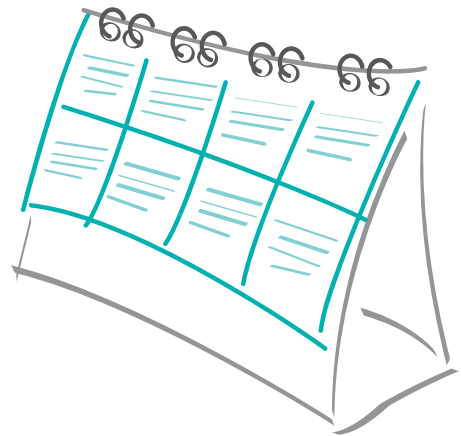
In ama teki tlajtol moyauani ya ni ki pias:

- Ama nauatilmej, nauatil yejyekolmej, nauatil ixtlalilmej, nauatil ilnamikilmej, teki ilnamikilmej, ama teki nechikolmej, ama teki nextilmej ua nochi tlen ki chiuaskej tekitinij ken tlajtoaj ama nauatilmej.
- Tlaka teka kal tekitinij tokayo pamitl tlen tlanauatia uan impaka nauatinyanij, kampa mo itas melauak teki tokayotl, tlen tekitl ki chiuu, keski tomi ki tlani ua sekinok tlen tlaselia.
- Ama xiui tekiyomej ua, intla no uelis, tlanamikilmej kenik mo tlaxtlaua ilnamiki ua kenik mo teki maka tlen mo neki tekitiskej nika.

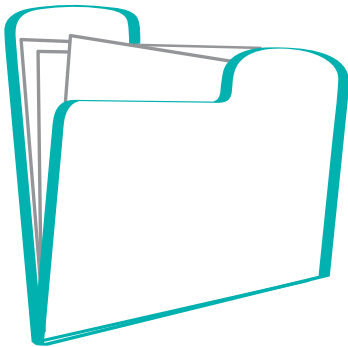
- Tlajtoli in kenik mo meluak chiuas, kenik mo uikas, keskin tlaxtlauas, tekikalmej, kampa itstoskej ua akimej te nankiliskej keman mo tlalnamikil nekiskej, no ijkinno ki ijkuiloskej ama tlajtlanilmej ua tlen ki melauak nakiliskej in tekitinij.
- Tokaitl, kalnextilyotl, tepos notsal pouali ua kauitekitl keman te seliaj in ama teki tlajtol moyauani maseual tekitinij.
- Tlajtol chiuilmej ua tlajkuilol teki ilnamikilmej tlen mo chiuaj iuan in maseual tekitinij.
- Tomin tlen kin ixtlalilitokej akimej mo neki tekitiskej ua tlajkuilol nextili kenik ki yaltiaj.
- Tokayo pamitl akimej kin paleuitokej maseual tekitinij ika Mexiko tlalyoka ua chinankomej in tomin, no ijkinno mo nextis in keski tomin ki oliniaj, tlen mo neki, kenik mo chijtok ua kenik mo tekiuis ama teki tomi.



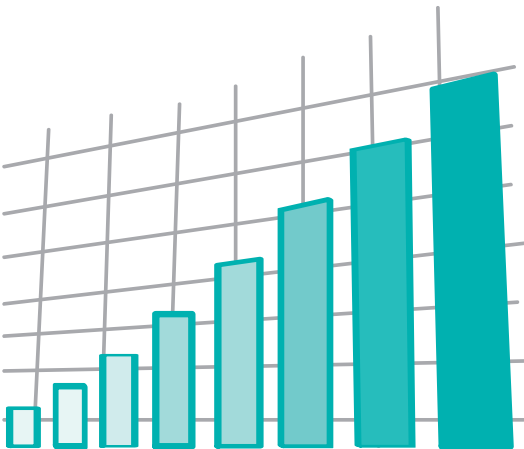
- Kenik tomin pano in tlen mo neki tekitiskej ua, intla mo neki, no ixmatili in kenik chinakomej tlaui kaj.
- Tlajtol ixmatili tlen ki makaj tlailnamikil nechikolmej in ixpepenil tlanauatiyani j.
- Kenik mo tlaxtlauil ilnamiki ua kenik mo tlaneui ua kenik ki pia tlananmej tlen kin paleuia ua tekitij akimej mo neki ki chiuaskej ni tlananmej.
- Ama teki ilnamikilmej tlen ki chiuaj akimej tekitij iuan altepe maseual nechikolmej, nochi iuan sesen.
- Kenik tlapaleuskej maseualmej keman mo chiuas, senkauas ua kenik mo ixeyjekos in altepe teki ilnamikilmej ua kenik mo tlajtol chiuaskej akimej mo neki tekiskej ipan ni tlailnamikili.
- Nechikol tekitl, ama tekitl ua tlajtoli tlen ki pia mo moyauas ipan tlajkuilol moyauualmej ua tepos tlajtol uikani akimej mo neki ki chiuaskej.



- Ama teki pamitl tlen mo ilnamiki iuan akimej mo neki ki chiuaskej in tlanauatyanua.
- Nochi ama tlailnamikilmej tlen ki ajkokuij akimej mo neki ki chiuaskej ua in maseual tokayo nextilmej tlen ki pantitokej ua ika tektitokej.
- Ama ijkuilolmej kampa mo itas kenik o mo kua ma tekichiuakaj, melauak kauamej, ama ixmatil ua tekiyotl.
- Tlajkuilolmej kampa mo nextis kenik in kal teki nauatil itani, in ueyi nechikol teki tominitani, tomin itanij ua nechikol melauak tekiuikanij tlen tekikalko mo tekiuiaj, no ijkinol kenik ki melaua in tlailnamikilmej tlen ijkinol mo nekij, kin teki ua tomin ijitaj akimej mo neki tekichiuaskej.
- Amatekimej ua tlajkuilol nextilmej tlen se xiutekitl ki chiuaj tekitianij.
- Nextili tlen ki chiuaskej iuan akimej mo neki tekitiskej, ijkinol ken mo ijtoa ua ilnamiki ipan in Mexiko chichiuall ama teki ilnamikili ua sekinok tekiyouaj.



- Ama nemilmej ua paluili tlen ki tenkaua akimej mo neki tekititskej, ijkinu ken in tlananmej tlen mo neki.
- Ama nextilmej tlen ki chiuaj akimej mo neki tekitskej, ijkinu ken tlajtoua Mexiko tlal nauatil chiuaj itani.
- Altepe tomin olinili tlen mo chiuaj ipan chinakomej ua Mexiko tlali.



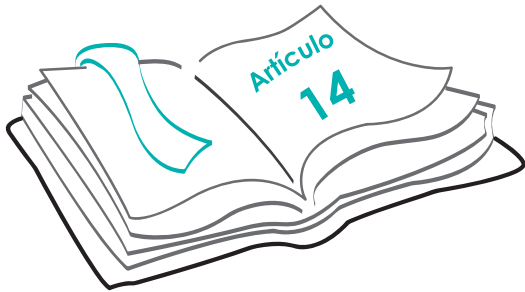
3.2. Ama teki tlajtol moyauani tlen ki chiua ueyi tlakateka kali



No ij kino, in majtlaktli uan eyi nextili ipan Mexiko melajyo ama nauatili ki ijtoua tlakateka kali, teki kalmej uan in altepe maseual paleuiyanij, altepe tomin maseual nechikolmej ua in ueyi tlatsakuil kalnauatil moneki te ixmatiltisej, tlen mo neki ki chiuaskej, ni amamej tlen mo ijtoua:

- Tlainamikilmej tlen kisa ipan Melauak maseual teki nechikol ilnamikili tlen Mexiko tlali.
- Tomin selili, tomin yaltili ua tlen tomi tlauika kenik mo ijtoua ipan ama nauatilmej tlen tekitij.
- Teki ilnamikili ipan ixyejyekol tlachiualli, iuan in Mexiko tlal tepantlatoan yekanali ua nechikol teki ilnamikili noso nechikol tekitl tlen ki yankuilia in ama nauatilmej ipan Mexiko tlali.

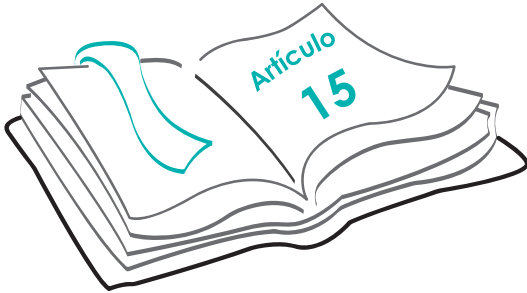
3.3. Ama teki tlajtol moyauani tlen ki maka nauatil chiual kali



No ijkinno, in majtlaktli uan nau nextili tlen Melajyo ama nauatili ki ijtoua in Mexiko nauatil chiual kali, tekikalmej iuan akimej mo paleuia mo neki ki nextiskej ipan akimej mo neki ki chiuaskej namamej tlen nika mo notsa:

- Amanextilmej ua kenik tomi yaltiaj tlen ki seliaj tlal teki kalmej ua chinakomej ki maktiliskej in nauatil chiual kali, tlen achtoui ki ijtassej in nauatil tekitinij.
- Ama nauatil ilnamikilmej, teki nextilmej, ilnamikil tlajkuilolmej, nauatil ixtlalilmej, nauatil ilnamikilmej ua katliuel nauatili tlen mo selia, tonali keman mo seli, tekimej tlen mo chiuas tlen mo titlanis ua tlajtolchichiuual ua senkaual tlen, no uelis, ki chiuaskej
- Kal nauatil chiual teki pamitl.
- Toka pamitl akimej tekitij ua kenik tlajtol ixtlapejpeniaj ipan nechikolmej.

3.4. Ama teki tlajtol moyauani tlen ki chiuaj chinankomej



Sa iyoj, ijkinō ken tlajtōua in nextili majtlaktli uan makuili ipan melajyo ama nauatili, in kalnauatil chinankomej, nochi teki paleuiyanij ua chinanko teki chiuaj xelolmej mo neki te ixmatiltiskej, ken tlen moneki ki chiuaskej, amamej tlen nika mo notsa:

- Yolmelauali kampa ki ijtos kenik tekitij ika altepe tlaui, atl xelol ipan kalmej, altepetl soki atl ostotl ua osto kaltentli; kenik ki ixtekaj ua tekiuiaj altepe sokiatl; tlen tekimej ki chiuaj ika tlapopouali, tlasol sentili, kampa yauia uan tlen pano ika tetik tlasoli; kampa eltokej tiankismej ua tlanemakaloyan; miktlanstsi, yolka miktiloyan, kuauiyoka ua xochimilmej.
- Chinanko ama teki ilnamikili; kuatitlan manauailo, ueyi kalnauatil tomin selili ua in tomin tlen yejua ki sentiliaj; tlahtlauilmej tlen mo chiuaj i pampa tekitl, tlen ki seliaj maseualmej pampa tikipanoj, peleuilmej ua sesentlamantik tlahtlauil pamitl.

- Tlailnamikili kenik mo maljuiskej; altepe chichiual ama teki ilnamikili; tlalnan tlasojtli ua kenik ki tekuiaj maseual ojnemili.

Intla sentel te ixmatiltis ua ki yankuilis ipan kuali tonali ni tlalnamikili tlapaleuis ki isiuiltis nima in maseual te ixmatkayotl iuan nochi altepe maseualmej. Pampa ijkin, tlapaleuia ki nextis melauak ua kuali tlen ki chiuaj nochi akimej mo neki sentel tekitiskej. Yeka, mo neki melauak tekitiskej pampa ijkin mo chiu se ueyi yomelajkayotl iuan altepemej in kenik tekij.

Ijkin, akimej mo neki tekitiskej mo nextiskej ken se nauatiani iuan teki kalmej, pampa, ken mo echkautok sentel iuan Mexiko melajyo ama nauatili, nochi ama tlajtol nemili kampa yauia in tlalnamikil moyauali mo chiuas amo chene ouijyo ua achi nima.

4

¿Tlen tekítl mo neki melauak
chiuskej akimej sentel tekipanoj
ipan Ama teki tlajtol moyauani?

4 ¿Tlen tekiti mo neki melauak chiuaskej akimej sentel tekipanoj ipan Ama teki tlajtol moyauani?

Akimej mo neki tekitiskej intla tlen ki paleuiaj mo echkautis iuan maseualmej, in nechikol tlajtolmoyauanij tlen iuan



tekiti mo neki sentel mo nekiliskej, mo nechikoskej ua te ixmatiltiskej nochi amamej tlen ki uika tlainamikili iuan nextilmej tlen Mexiko melajyo ama nauatili tlen mo ijkuilol nextijkeya. Ni no kuali mo ixmatil moyauas ipan akimej mo neki tekitiskej Mexiko tlali nechikoli, se tepos tekিপaleuiyani tlen ki kaua amo chiuas san se in akimej maneki tekitiskej in kenik mo teixmailtia ipan tepos uejka tlajtol uikanij, pampa ijkinamo ki ouijtia keman san maseualmej ki temoskej se tlanamikili.

No ijkinamo, in kalnauatil tekitianij tlen achi mo neki tekitiskej ken tlajtoua in amatl tlen akimej mo neki tekitiskej mo neki kin makaskej tlajkuilolmej kampa mo nextis kenik melauak uan kuali in nechikol tlajtol makani ki yankuiliskej sentel, pampa kin paleuis achi kuali ki moyauaskej uan te ixmatiltiskej.

Tlen sa iyoj, kuali mo yek itas ni tekintl
pampa kuali mo chiuas achi nima, ika
melauak tlailnamikilmej ua ika yolmachil
tekintl keman akimej mo neki tekitiskej ki
piaskejnochi amamej kuali tlasenkauamej
ua kuali xexel kualchichitokej.

In nechikol tlajtol makani sentel tekiti
pampa ika mo pia maseual te ixmatilyotl
ua ki manauia maseual tokayo teixpantili.

Intla ti mo nekilia se tlajtol machtili, amo
xi mo chia ua xi tech temo:

**Kalteki melajyo tekutki, Ama uikani
kampa maseual te ixmatiltiaj ua
Maseual teixpatijkayo manauia ipan
México tlali ua chinankomej**

Instituto Literario Pte. No. 510, Col.
Centro, C.P. 50000, Toluca, Estado de
México

Teposnotsaloni:

(722) 2 26 19 80

Amo i pati teposnotsaoli:

01 800 821 04 41

www.infoem.org.mx

NEXTIL AMA
TEKI TLAJTOL MOYAUANI



Instituto de Transparencia, Acceso a la Información Pública y
Protección de Datos Personales del Estado de México y Municipios

NEXTIL AMA
TEKI TLAJTOL MOYAUANI

Lada sin costo: 01 800 821 04 41

www.infoem.org.mx